

УТВЕРЖДАЮ
Начальник отдела по
Арсеньевскому городскому округу
департамента труда и социального
развития Приморского края



И. И. Подгорбунская
2016 г.

АКТ ОБСЛЕДОВАНИЯ объекта социальной инфраструктуры К ПАСПОРТУ ДОСТУПНОСТИ ОСИ

№ _____

Арсеньевский городской округ
Наименование территориального образования субъекта РФ

« ____ » _____ 20__ г.

1. Общие сведения об объекте

- 1.1. Наименование(вид) объекта МУНИЦИПАЛЬНОЕ ДОШКОЛЬНОЕ ОБРАЗОВАТЕЛЬНОЕ БЮДЖЕТНОЕ УЧРЕЖДЕНИЕ «ЦЕНТР РАЗВИТИЯ РЕБЕНКА – ДЕТСКИЙ САД № 24 «Улыбка» АРСЕНЬЕВСКОГО ГОРОДСКОГО ОКРУГА
- 1.2. Адрес объекта: 692342 Приморский край, г. Арсеньев, ул. Щербакова, 3а
- 1.3. Сведения о размещении объекта:
- отдельно стоящее здание 2 этажей: 2193,4м²
- наличие прилегающего земельного участка (да, нет): 8746м²
- 1.4. Год постройки здания 1980г., последнего капитального ремонта _____ - _____
- 1.5. Дата предстоящих плановых ремонтных работ: текущего 2015 - 2017 г., капитального -
- 1.6. Название организации (учреждения), (полное юридическое наименование – согласно Уставу, краткое наименование) Муниципальное дошкольное образовательное бюджетное учреждение «Центр развития ребенка – детский сад № 24 «Улыбка» Арсеньевского городского округа (МДОБУ ЦРР – д/с № 24 «Улыбка» АГО).
- 1.7. Юридический адрес организации (учреждения): 692342 Приморский край, г. Арсеньев, ул. Щербакова, 3а.

2. Характеристика деятельности организации на объекте

Дополнительная информация: учреждение реализует основную образовательную программу, воспитание, обучение, развитие, присмотр, уход и оздоровление детей дошкольного возраста.

3. Состояние доступности объекта

- 3.1 Путь следования к объекту пассажирским транспортом: остановка общественного транспорта «Училище»; маршрут микроавтобусов 1, № 3, № 4, № 6, № 7, № 9, № 11, № 12 (описать маршрут движения с использованием пассажирского транспорта)
Наличие адаптированного пассажирского транспорта к объекту: нет
- 3.2 Путь к объекту от ближайшей остановки пассажирского транспорта:
- 3.2.1 расстояние до объекта от остановки транспорта 150 м.
- 3.2.2 время движения (пешком) 5-6 мин.
- 3.2.3 наличие выделенного от проезжей части пешеходного пути (да, нет),
- 3.2.4 Перекрестки: нерегулируемые; регулируемые, со звуковой сигнализацией, таймером.
- 3.2.5 Информация на пути следования к объекту: акустическая, тактильная, визуальная: нет
- 3.2.6 Перепады высоты на пути: есть, нет.
Их обустройство для инвалидов на коляске: да, нет.

3.3 Организация доступности объекта для инвалидов – форма обслуживания

№№ п/п	Категория инвалидов (вид нарушения)	Вариант организации доступности объекта (формы обслуживания)*
1.	Все категории инвалидов и МГН	А
	<i>в том числе инвалиды:</i>	
2	передвигающиеся на креслах-колясках	ДУ
3	с нарушениями опорно-двигательного аппарата	А
4	с нарушениями зрения	А
5	с нарушениями слуха	А
6	с нарушениями умственного развития	А

* - указывается один из вариантов: «А», «Б», «ДУ», «ВНД»

«А» - доступность всех зон и помещений (универсальная);

«Б» - выделены для обслуживания инвалидов специальные участки и помещения;

«ДУ» - обеспечена условная доступность: помощь сотрудника организации, либо услуги предоставляются на дому или дистанционно;

«ВНД» - доступность не организована (временно недоступно).

3.4 Состояние доступности основных структурно-функциональных зон

№ № п/п	Основные структурно- функциональные зоны	Состояние доступности, в том числе для основных категорий инвалидов**	Приложение	
			№ на плане	№ фото
1	Территория, прилегающая к зданию (участок)	ДЧ-В		1, 2
2	Вход (входы) в здание	ДЧ-В		3 , 4, 5
3	Путь (пути) движения внутри здания (в т.ч. пути эвакуации)	ДЧ-В		6, 7, 8
4	Зона целевого назначения здания (целевого посещения объекта)	ДП-И (Г, У) ДЧ-И (К, О, С)		9 , 10
5	Санитарно-гигиенические помещения	ДП-И (Г, У) ДЧ-И (К, О, С)		1 1, 12
6	Система информации и связи (на всех зонах)	ДЧ- В		1 3
7	Пути движения к объекту (от остановки транспорта)	ДЧ-В		

**Указывается: ДП-В - доступно полностью всем; ДП-И (К, О, С, Г, У) – доступно полностью избирательно (указать категории инвалидов); ДЧ-В - доступно частично всем; ДЧ-И (К, О, С, Г, У) – доступно частично избирательно (указать категории инвалидов); ДУ - доступно условно, ВНД– недоступно

3.5. ИТОГОВОЕ ЗАКЛЮЧЕНИЕ о состоянии доступности ОСИ: ДЧ-В, так как пути следования по территории к главному входу пересекает бордюр, не продублированный пандусом, что не отвечает требованиям доступности и безопасности для инвалидов категорий О, К, С; пути движения внутри здания не адаптированы для доступа инвалидов К: дверные пороги до 5 см, отсутствует мобильный пандус для передвижения инвалидов категории К (на 2 этаж) в музыкальный зал; зона целевого назначения требует демонтажа (устранения) дверных порогов для обеспечения доступа инвалидов категории К; санитарно-гигиенические помещения не адаптированы для инвалидов категории К, О, С; недостаточна информационная оснащенность для всех категорий инвалидов и МГН.

4. Управленческое решение (проект)

4.1. Рекомендации по адаптации основных структурных элементов объекта:

№ № п \п	Основные структурно-функциональные зоны объекта	Рекомендации по адаптации объекта(вид работы)*
1.	Территория, прилегающая к зданию (участок).	Текущий ремонт.
2.	Вход (входы) в здание.	Текущий ремонт.
3.	Путь (пути) движения внутри здания (в том числе пути эвакуации).	Текущий ремонт, использование ТСР.
4.	Зона целевого назначения здания (целевого посещения объекта).	Текущий ремонт
5.	Санитарно-гигиенические помещения.	Текущий ремонт.
6.	Система информации на объекте (на всех зонах)	Текущий ремонт, организационные мероприятия.
7.	Пути движения к объекту (от остановки транспорта).	Текущий ремонт.
8.	Все зоны и участки.	Текущий ремонт, организационные мероприятия, приобретение ТСР (использование мобильного пандуса на путях движения).

*- указывается один из вариантов (видов работ): не нуждается; ремонт (текущий, капитальный); индивидуальное решение с ТСР; технические решения невозможны – организация альтернативной формы обслуживания

4.2. Период проведения работ **2015 – 2017 г.г. в рамках исполнения Постановления главы от 10.04.2013 г. №281-ПА «Об утверждении долгосрочной целевой программы Арсеньевского городского округа «Доступная среда на период 2013 – 2015 г.»**

4.3. Ожидаемый результат (по состоянию доступности): **после выполнения работ по адаптации прилегающей территории, входов в здание, путей движения с использованием ТСР, санитарно-гигиенических помещений и системы информации объект будет полностью доступен для получения услуг инвалидами категорий О, С, Г, У и частично доступен для детей-инвалидов категории К (предоставление услуг, в том числе музыкального образования, будет организовано с помощью персонала с использованием мобильного пандуса).**

Оценка результата исполнения программы, плана (по состоянию доступности): **ДП-И (О, С, Г, У); ДЧ-И (К) с использованием ТСР для детей – инвалидов категории К для передвижения в музыкальный зал на 2 этаж, при этом предоставление основных услуг для инвалидов – К в группе № 2 обеспечено.**

4.4. Для принятия решения:

4.4.1. согласование на Комиссии Совета по делам инвалидов при губернаторе Приморского края (наименование Комиссии по координации деятельности в сфере обеспечения доступной среды жизнедеятельности для инвалидов и других МГН) – не требуется

4.4.2. согласование работ с надзорными органами (в сфере проектирования и строительства, архитектуры, охраны памятников, другое – указать) – не требуется;

4.4.3. техническая экспертиза; разработка проектно-сметной документации – не требуется;

4.4.4. согласование с вышестоящей организацией (собственником объекта) – требуется;

4.4.5. согласование с общественными организациями инвалидов – требуется;

4.4.6. с Департаментом труда и социального развития Приморского края - требуется

Имеется заключение уполномоченной организации о состоянии доступности объекта
не имеем

(наименование документа и выдавшей его организации, дата)

4.4.7. Информация может быть размещена (обновлена) на Карте доступности субъекта РФ Администрация Приморского края, департамент труда и социального развития Приморского края- «Доступная среда, учимся жить вместе».

(наименование сайта, портала)

5. Особые отметки

ПРИЛОЖЕНИЯ:

Результаты обследования:

- | | |
|--|----------------|
| 1. Территории, прилегающей к объекту | на <u>2</u> л. |
| 2. Входа (входов) в здание | на <u>2</u> л. |
| 3. Путей движения в здании | на <u>3</u> л. |
| 4. Зоны целевого назначения объекта | на <u>3</u> л. |
| 5. Санитарно-гигиенических помещений | на <u>2</u> л. |
| 6. Системы информации (и связи) на объекте | на <u>2</u> л. |

Результаты фотофиксации на объекте _____ на 7 л.
Поэтажные планы, паспорт БТИ _____ на 2 л.

Другое(в том числе дополнительная информация о путях движения к объекту).

Разрушено асфальтовое покрытие, неровная поверхность (дефекты дорожного покрытия).

Руководитель рабочей группы
Заведующий МДОБУ ЦРР – д/с № 24 «Улыбка» _____ Н.В.Кузнецова
(Должность) (Подпись) (Ф.И.О.)

Члены рабочей группы:

Начальник отделения отдела по АГО ДТ и СР ПК _____ Н.М. Свинцова
(Должность) (Подпись) (Ф.И.О.)

Старший инспектор отделения _____ А.В. Смолин
(Должность) (Подпись) (Ф.И.О.)

Зав. хозяйством МДОБУ ЦРР – д/с № 24 «Улыбка» _____ Т.А. Вологодина
(Должность) (Подпись) (Ф.И.О.)

В том числе:

представители общественных организаций инвалидов:

Председатель общества инвалидов ВОИ _____ А.П. Алексева
(Должность) (Подпись) (Ф.И.О.)

Председатель общества слепых ВОС _____ И.С. Киселева
(Должность) (Подпись) (Ф.И.О.)

представители вышестоящей организации

Начальник управления образования Администрации АГО _____ Т.И. Ягодина
(Должность) (Подпись) (Ф.И.О.)

Управленческое решение согласовано « _____ » _____ г. (протокол № _____)

Комиссией (название) _____

I Результаты обследования:**1. Территории, прилегающей к зданию (участка)**Муниципальное дошкольное образовательное бюджетное учреждение«Центр развития ребенка – детский сад № 24 «Улыбка»Арсеньевского городского округа692342 Приморский край, г. Арсеньев, ул. Щербакова, 3а

Наименование объекта, адрес

№ п/п	Наименование функционально-планировочного элемента	Наличие элемента			Выявленные нарушения и замечания		Работы по адаптации объектов	
		есть/нет	№ на плане	№ фото	Содержание	Значимость для инвалидов (категория)	Содержание	Виды работ
1.1	Вход (входы) на территорию (2 входа)	есть		1	На входе (два входа) отсутствует доступная для обзора информация об объекте; - ручка на калитке центрального входа неудобна для захвата	все	Установить информационную доску или баннер, заменить ручку	.Р.
1.2	Путь (пути) движения на территории	есть		2, 3	Путь движения пересекает бордюр высотой 10 см; - частично разрушено асфальтовое покрытие	К,С, О	Устройство пандуса; выделение контрастным цветом бордюра и пандуса; ремонт асфальта	Т.Р.
1.3	Лестница (наружная)	нет						
1.4	Пандус (наружный)	нет						
1.5	Автостоянка и парковка	нет						
	ОБЩИЕ требования к зоне				Беспрепятственное удобное передвижение МГН по участку			

III Заключение по зоне:

Наименование структурно-функциональной зоны	Состояние доступности* (к пункту 3.4 Акта обследования ОСИ)	Приложение		Рекомендации по адаптации (вид работы)** к пункту 4.1 Акта обследования ОСИ
		№ на плане	№ фото	
Территория	ДЧ – В		№ 1,2,3	Текущий ремонт

* указывается: ДП-В - доступно полностью всем; ДП-И (К, О, С, Г, У) – доступно полностью избирательно (указать категории инвалидов); ДЧ-В - доступно частично всем; ДЧ-И (К, О, С, Г, У) – доступно частично избирательно (указать категории инвалидов); ДУ - доступно условно, ВНД - недоступно

**указывается один из вариантов: не нуждается; ремонт (текущий, капитальный); индивидуальное решение с ТСР; технические решения невозможны – организация альтернативной формы обслуживания

Комментарий к заключению: после ремонта асфальтового покрытия, строительства пандуса с обеспечением контрастной маркировки, установки доступной информации об объекте при входе на территорию, оборудования входной калитки широкозахватной ручкой - территория будет полностью доступна всем категориям инвалидов и МГН.

Фото № 1 Калитка № 1 с ручкой



Фото № 2 Асфальтовое покрытие



I Результаты обследования:**2. Входа (входов) в здание****Муниципальное дошкольное образовательное бюджетное учреждение
«Центр развития ребенка – детский сад № 24 «Улыбка»****Арсеньевского городского округа****692342 Приморский край, г. Арсеньев, ул. Щербакова, 3а**

Наименование объекта, адрес

№ п/п	Наименование функционально-планировочного элемента	Наличие элемента			Выявленные нарушения и замечания		Работы по адаптации объектов	
		есть/нет	№ на плане	№ фото	Содержание	Значимость для инвалида (категория)	Содержание	Виды работ
2.1	Лестница (наружная)	нет			-			
2.2	Пандус (наружный)	нет			-			
2.3	Входная площадка (перед дверью – 3 шт.)	есть		3	Нет замечаний			
2.4	Дверь (входная -3)	есть		3, 4	Не обозначена кнопка вызова персонала; - не обозначен знаком доступности вход, доступный для инв. кат. К; - не отрегулирован доводчик	все	Устранить	Т.Р.
2.5	Тамбур (3)	есть		5	Дверные пороги более 2,5 см	К, О, С	Устранить	Т.Р.
	ОБЩИЕ требования к зоне				Наличие как min одного входа с поверхности земли, доступного для МГН			

III Заключение по зоне:

Наименование структурно-функциональной зоны	Состояние доступности* (к пункту 3.4 Акта обследования ОСИ)	Приложение		Рекомендации по адаптации (вид работы)**к пункту 4.1 Акта обследования ОСИ
		№ на плане	№ фото	
Вход в здание	ДЧ-В		3,4,5	Текущий ремонт

* указывается ДП-В - доступно полностью всем; ДП-И (К, О, С, Г, У) – доступно полностью избирательно (указать категории инвалидов); ДЧ-В - доступно частично всем; ДЧ-И (К, О, С, Г, У) – доступно частично избирательно (указать категории инвалидов); ДУ - доступно условно, ВНД - недоступно

**указывается один из вариантов: не нуждается; ремонт (текущий, капитальный); индивидуальное решение с ТСР; технические решения невозможны – организация альтернативной формы обслуживания.

Комментарий к заключению: после установки пиктограмм, устранения дверных порогов, регулировки доводчика - доступность входной зоны для инвалидов всех категорий будет полной.

Фото № 3 Фасад здания



Фото № 4 Кнопка вызова



Фото № 5 Тамбур



I Результаты обследования:**3. Пути (путей) движения внутри здания (в т.ч. путей эвакуации)****Муниципальное дошкольное образовательное бюджетное учреждение «Центр развития ребенка – детский сад № 24 «Улыбка» Арсеньевского городского округа****692342 Приморский край, г. Арсеньев, ул. Щербакова, 3а**

Наименование объекта, адрес

№ п/п	Наименование функционально-планировочного элемента	Наличие элемента			Выявленные нарушения и замечания		Работы по адаптации объектов	
		есть/нет	№ на плане	№ фото	Содержание	Значимо для инвалида (категория)	Содержание	Виды работ
3.1	Коридор (вестибюль, зона ожидания, галерея, балкон)	есть		6	Отсутствует навигация на объекте, то есть наглядная схемарасположения и движения в помещения общей доступности(администрация, мед.кабинет, муз.зал); - на полу при открывании дверей наружу не обозначена контрастным цветом зона «возможной опасности» с учетом проекции движения дверного полотна	все	Устранить	Т.Р.
3.2	Лестница (внутри здания)	есть		8	Отсутствует мобильный пандус для доступа в муз зал; - отсутствует пристенный поручень на высоте 50см; - нарушена непрерывность внутреннего поручня; - завершающие горизонтальные части поручней не выступают за марш лестницы на 30 см	все	Устранить недостатки, установить пристенные поручни. Приобрести мобильный пандус	Т.Р приобретение ТСР
3.3	Пандус (внутри здания)	нет			-			
3.4	Лифт пассажирский (или подъемник)	нет			-			
3.5	Дверь (11 шт.)	есть		6	Информационные таблички на помещениях расположены на дверях, шрифт мелкий; - нет контрастного выделения дверных проемов; - хозяйственные, служебные помещения не имеют специальных	все	Устранить	Т.Р.

					обозначений, идентичных по всему зданию, исключая вход посторонних внутрь помещений			
3.6	Пути эвакуации (в т.ч. зоны безопасности)	есть	7		На эвакуыходе из гр. № 2(где возможно размещение детей-инвалидов кат. К) тамбуре дверные пороги выше 2,5 см	К	Эвакуацию детей-инвалидов кат. К производит ь через центральный вход	-
	ОБЩИЕ требования к зоне				Информирующие обозначения помещений должны быть рядом с дверью, со стороны дверной ручки на высоте от 1,4 м. до1,75м			

Вывод по зоне:

Наименование структурно-функциональной зоны	Состояние доступности* (к пункту 3.4 Акта обследования ОСИ)	Приложение		Рекомендации по адаптации (вид работы)** к пункту 4.1 Акта обследования ОСИ
		№ на плане	№ фото	
Пути движения внутри здания	ДЧ- В		6, 7, 8	Текущий ремонт

* указывается: ДП-В - доступно полностью всем; ДП-И (К, О, С, Г, У) – доступно полностью избирательно (указать категории инвалидов); ДЧ-В - доступно частично всем; ДЧ-И (К, О, С, Г, У) – доступно частично избирательно (указать категории инвалидов); ДУ - доступно условно, ВНД – недоступно

**указывается один из вариантов: не нуждается; ремонт (текущий, капитальный); индивидуальное решение с ТСП; технические решения невозможны – организация альтернативной формы обслуживания.

Комментарий к заключению: после установки дополнительных пристенных поручней, устранения недостатков перил лестниц, применения контрастной маркировки пола и дверных проемов, доработки информирующих средств, пути движения будут доступны всем категориям инвалидов, в том числе и детям – инвалидам категории К при помощи персонала с использованием ТСП (мобильный пандус).

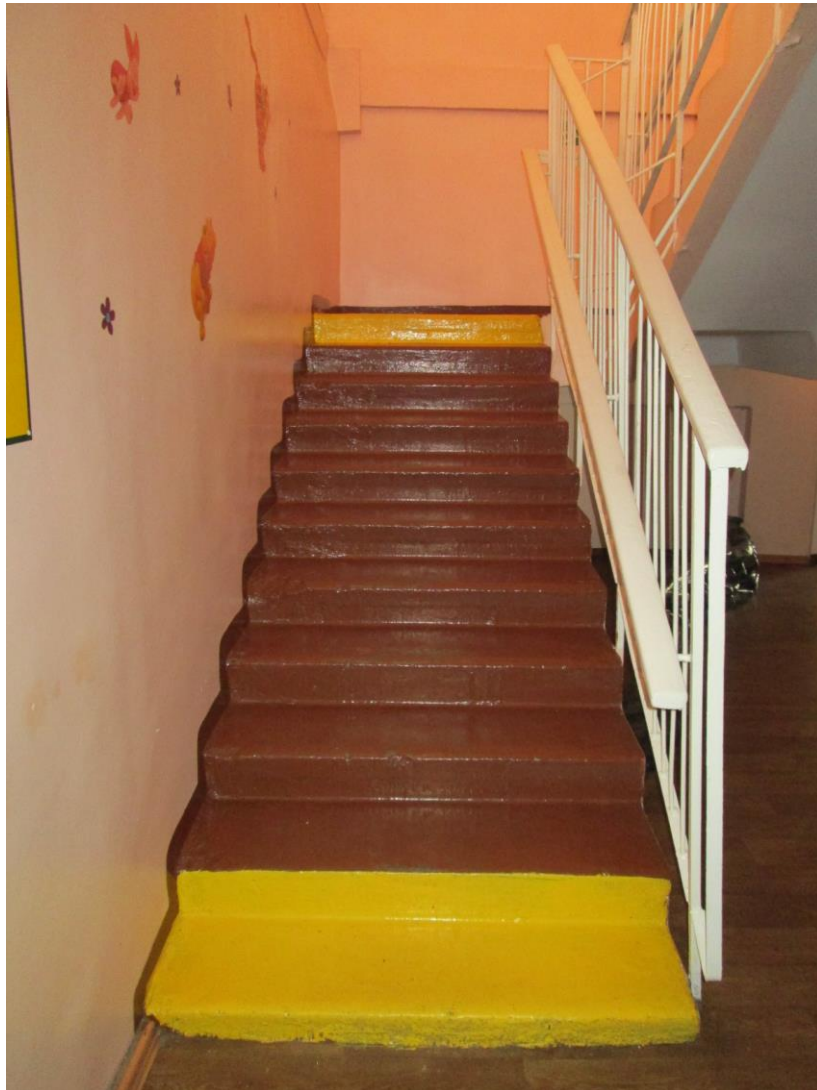
Фото № 6 Пороги



Фото № 7 Тамбур эваку. группы №2



Фото №8 Лестница на второй этаж



I Результаты обследования:**4. Зоны целевого назначения здания (целевого посещения объекта)****Вариант I – зона обслуживания инвалидов****Муниципальное дошкольное образовательное бюджетное учреждение «Центр развития ребенка – детский сад № 24 «Улыбка» Арсеньевского городского округа
692342 Приморский край, г. Арсеньев, ул. Щербакова, 3а**

Наименование объекта, адрес

№ п/п	Наименование функционально-планировочного элемента	Наличие элемента			Выявленные нарушения и замечания		Работы по адаптации объектов	
		есть/нет	№ на плане	№ фото	Содержание	Значимо для инвалида (категория)	Содержание	Виды работ
4.1	Кабинетная форма обслуживания	есть		9	Дверные пороги выше 2.5 см	К,О,С	Устранить	Т.Р.
4.2	Зальная форма обслуживания	есть		10	Дверные пороги выше 2.5 см	К,О,С	Устранить	Т.Р.
4.3	Прилавочная форма обслуживания	Нет			-	-	-	-
4.4	Форма обслуживания с перемещением по маршруту	Нет			-	-	-	-
4.5	Кабина индивидуального обслуживания	Нет			-	-	-	-
	ОБЩИЕ требования к зоне				Допустимое количество одновременно находящихся инвалидов в помещении не более 5 % от общего числа детей.		-	-

III Заключение по зоне:

Наименование структурно-функциональной зоны	Состояние доступности* (к пункту 3.4 Акта обследования ОСИ)	Приложение		Рекомендации по адаптации (вид работы)**к пункту 4.1 Акта обследования ОСИ
		№ на плане	№ фото	
Зона целевого обслуживания (кабинетная и зальная формы обслуживания)	ДП-И (У, Г) ДЧ-И (К, О, С)	-	9, 10	Текущий ремонт

* указывается: ДП-В - доступно полностью всем; ДП-И (К, О, С, Г, У) – доступно полностью избирательно (указать категории инвалидов); ДЧ-В - доступно частично всем; ДЧ-И (К, О, С, Г, У) – доступно частично избирательно (указать категории инвалидов); ДУ - доступно условно, ВНД - недоступно

**указывается один из вариантов: не нуждается; ремонт (текущий, капитальный); индивидуальное решение с ТСР; технические решения невозможны – организация альтернативной формы обслуживания

Комментарий к заключению: после демонтажа дверных порогов зона будет доступна всем категориям инвалидов.

Фото № 9 Вход в физкультурный зал



Фото № 10 Вход в музыкальный зал



к Акту обследования ОСИ к паспорту доступности ОСИ № _____ от «__» _____ 20__ г.

I Результаты обследования:**4. Зоны целевого назначения здания (целевого посещения объекта)****Вариант II – места приложения труда**

Наименование функционально-планировочного элемента	Наличие элемента			Выявленные нарушения и замечания		Работы по адаптации объектов	
	есть/нет	№ на плане	№ фото	Содержание	Значимо для инвалида (категория)	Содержание	Виды работ
Место приложения труда	нет			-	-	-	-

III Заключение по зоне:

Наименование структурно-функциональной зоны	Состояние доступности* (к пункту 3.4 Акта обследования ОСИ)	Приложение		Рекомендации по адаптации (вид работы)** к пункту 4.1 Акта обследования ОСИ
		№ на плане	№ фото	
Место приложения труда	-	-	-	-

* указывается: **ДП-В** - доступно полностью всем;**ДП-И** (К, О, С, Г, У) – доступно полностью избирательно (указать категории инвалидов);**ДЧ-В** - доступно частично всем;**ДЧ-И** (К, О, С, Г, У) – доступно частично избирательно (указать категории инвалидов);**ДУ** - доступно условно, **ВНД** - недоступно

**указывается один из вариантов: не нуждается; ремонт (текущий, капитальный); индивидуальное решение с ТСР; технические решения невозможны – организация альтернативной формы обслуживания

Комментарий к заключению: Не требуется

к Акту обследования ОСИ к паспорту доступности ОСИ № _____ от «__» _____ 20__ г.

I Результаты обследования:**4. Зоны целевого назначения здания (целевого посещения объекта)****Вариант III – жилые помещения**

Наименование функционально-планировочного элемента	Наличие элемента			Выявленные нарушения и замечания		Работы по адаптации объектов	
	есть/нет	№ на плане	№ фото	Содержание	Значимо для инвалида (категория)	Содержание	Виды работ
Жилые помещения	нет			-	-	-	-

II Заключение по зоне:

Наименование структурно-функциональной зоны	Состояние доступности* (к пункту 3.4 Акта обследования ОСИ)	Приложение		Рекомендации по адаптации (вид работы)** к пункту 4.1 Акта обследования ОСИ
		№ на плане	№ фото	
Жилые помещения	-	-	-	-

* указывается: **ДП-В** - доступно полностью всем;**ДП-И** (К, О, С, Г, У) – доступно полностью избирательно (указать категории инвалидов);**ДЧ-В** - доступно частично всем;**ДЧ-И** (К, О, С, Г, У) – доступно частично избирательно (указать категории инвалидов);**ДУ** - доступно условно, **ВНД** – недоступно;

**указывается один из вариантов: не нуждается; ремонт (текущий, капитальный); индивидуальное решение с ТСР; технические решения невозможны – организация альтернативной формы обслуживания

Комментарий к заключению **Не требуется**

**I. Результаты обследования:
5. Санитарно-гигиенических помещений.**

**Муниципальное дошкольное образовательное бюджетное учреждение
«Центр развития ребенка – детский сад № 24 «Улыбка»
Арсеньевского городского округа
692342 Приморский край, г. Арсеньев, ул. Щербакова, 3а
Наименование объекта, адрес**

№ п/п	Наименование функционально-планировочного элемента	Наличие элемента			Выявленные нарушения и замечания		Работы по адаптации объектов	
		есть/нет	№ на плане	№ фото	Содержание	Значимое для инвалида (категория)	Содержание	Виды работ
5.1	Туалетная комната (10помещений)	есть		11	Дверь шириной 80 см. отсутствуют поручни возле унитазов, раковин, крючки для костылей, унитазы не имеют опоры для спины.	К, О, С	Установка крючков, жесткой спинки, пристенного или опорного поручня как минимум на один унитаз в каждой группе	Т.Р.
5.2	Душевая/ поддон (10 помещений)	есть		12	В душевой кабине отсутствует откидное сиденье и поручень пристенный.	К, О, С	Установка откидного сиденья и поручня пристенного	Т.Р.
5.3	Бытовая комната (гардеробная)	нет						
	ОБЩИЕ требования к зоне				Наличие не менее однойдоступной универсальной кабины на объекте.			

ИЗВывод по зоне:

Наименование структурно-функциональной зоны	Состояние доступности* (к пункту 3.4 Акта обследования ОСИ)	Приложение		Рекомендации по адаптации (вид работы)** к пункту 4.1 Акта обследования ОСИ
		№ на плане	№ фото	
Санитарно-гигиенические помещения	ДП-И (Г,У) ДЧ-И (К, О, С)		11, 12	Текущий ремонт

* указывается ДП-В - доступно полностью всем; ДП-И (К, О, С, Г, У) – доступно полностью избирательно (указать категории инвалидов); ДЧ-В - доступно частично всем; ДЧ-И (К, О, С, Г, У) – доступно частично избирательно (указать категории инвалидов); ДУ - доступно условно, ВНД - недоступно

**указывается один из вариантов: не нуждается; ремонт (текущий, капитальный); индивидуальное решение с ТСР; технические решения невозможны – организация альтернативной формы обслуживания.

Комментарий к заключению: после оборудования крючками, поручнями, опорными спинками, установки откидного сиденья в душевой, зона будет доступна для всех категорий инвалидов.

Фото № 11 Туалетная комната



Фото № 12 Душевая с поддоном



I. Результаты обследования:**6. Системы информации на объекте****Муниципальное дошкольное образовательное бюджетное учреждение****«Центр развития ребенка – детский сад № 24 «Улыбка»****Арсеньевского городского округа****692342 Приморский край, г. Арсеньев, ул. Щербакова, 3а**

Наименование объекта, адрес

№ п/п	Наименование функционально-планировочного элемента	Наличие элемента			Выявленные нарушения и замечания		Работы по адаптации объектов	
		есть/нет	№ на плане	№ фото	Содержание	Значимо для инвалидов (категория)	Содержание	Виды работ
6.1	Визуальные средства	есть		13	Отсутствуют информационный щит на центральном входе на территорию ДОУ; Отсутствует навигация на путях движения (холл)	все	Установить информационную доску на входе, доступном для всех категорий инвалидов. Разместить схему расположения кабинетов в холле, указатели движения в отдельные зоны (администрация, медицинский блок, спортивный, музыкальный залы)	Т.Р.
6.2	Акустические средства	есть			Нет замечаний			
6.3	Тактильные средства				Не требуются			
	ОБЩИЕ требования к зоне				Должны быть комплексными системы средств информации для всех МГН и на путях их движения			

Итоговое заключение по зоне:

Наименование структурно-функциональной зоны	Состояние доступности* (к пункту 3.4 Акта обследования ОСИ)	Приложение		Рекомендации по адаптации (вид работы)** к пункту 4.1 Акта обследования ОСИ
		№ на плане	№ фото	
Системы информации на объекте	ДЧ - В		13	Текущий ремонт, организационные мероприятия

* указывается: **ДП-В** - доступно полностью всем; **ДП-И** (К, О, С, Г, У) – доступно полностью избирательно (указать категории инвалидов); **ДЧ-В** - доступно частично всем; **ДЧ-И** (К, О, С, Г, У) – доступно частично избирательно (указать категории инвалидов); **ДУ** - доступно условно, **ВНД** - недоступно

**указывается один из вариантов: не нуждается; ремонт (текущий, капитальный); индивидуальное решение с ТСР; технические решения невозможны – организация альтернативной формы обслуживания

Комментарий к заключению: на объекте обслуживание осуществляется при непрерывной помощи и в сопровождении персонала. Доработка визуальных средств информации (доски, схемы, указатели движения и расположения) обеспечат ориентирование на объекте, получение полной информации об оказываемых услугах для всех категорий инвалидов.

Фото № 13

ВИД НА ВОРОТА центр.входа





УТВЕРЖДАЮ

Заведующий МДОБУ ЦРР-
д/с № 24 «Улыбка»

Кузнецова Н.В.

«20 16 г.

АНКЕТА

(информация об объекте социальной инфраструктуры) К ПАСПОРТУ ДОСТУПНОСТИ ОСИ

№ _____

1. Общие сведения об объекте

- 1.1. Наименование (вид) объекта: Муниципальное дошкольное образовательное бюджетное учреждение «Центр развития ребенка – детский сад № 24 «Улыбка» Арсеньевского городского округа
- 1.2. Адрес объекта: 692342 Приморский край, г. Арсеньев, ул. Щербакова, 3а
- 1.3. Сведения о размещении объекта:
 - отдельно стоящее здание: 2-х этажей, 2193,40 кв.м.
 - часть здания - этажей (или на - этаже), - кв.м.
- 1.4. Год постройки здания: 1980 г., последнего капитального ремонта -
- 1.5. Дата предстоящих плановых ремонтных работ: текущего 2015 – 2017 г. г., капитального -

Сведения об организации, расположенной на объекте

- 1.6. Название организации (учреждения), (полное юридическое наименование – согласно Уставу, краткое наименование) Муниципальное дошкольное образовательное бюджетное учреждение «Центр развития ребенка – детский сад № 24 «Улыбка» Арсеньевского городского округа (МДОБУ ЦРР-д/с №24 «Улыбка» АГО).
- 1.7. Юридический адрес организации (учреждения) 692342 Приморский край, г. Арсеньев, ул. Щербакова, 3а
- 1.8. Основание для пользования объектом: оперативное управление.
- 1.9. Форма собственности: государственная.
- 1.10. Территориальная принадлежность: муниципальная
- 1.11. Вышестоящая организация: Управление образования администрации Арсеньевского городского округа.
- 1.12. Адрес вышестоящей организации, другие координаты: 692337 Приморский край, г. Арсеньев, ул. Ленинская, д. 10, телефон 8(42 361) 4-23-15, факс: 4-23-15, e-mail: ars@mo.primorsky.ru

2. Характеристика деятельности организации на объекте

- 2.1. Сфера деятельности (здравоохранение, образование, социальная защита, физическая культура и спорт, культура, связь и информация, транспорт, жилой фонд, потребительский рынок и сфера услуг, другое дошкольное образование)
- 2.2. Виды оказываемых услуг: Учреждение реализует основную образовательную программу, воспитание, обучение, развитие, присмотр, уход и оздоровление детей дошкольного возраста.
- 2.3. Форма оказания услуг: (на объекте, с длительным пребыванием, в т.ч. проживанием, на дому, дистанционно).
- 2.4. Категории обслуживаемого населения по возрасту: (дети, взрослые трудоспособного возраста, пожилые; все возрастные категории).
- 2.5. Категории обслуживаемых инвалидов: инвалиды с нарушениями опорно-двигательного аппарата; нарушениями зрения, нарушениями слуха, нарушениями умственного развития.

2.6. Плановая мощность: посещаемость (количество обслуживаемых в день) 225, вместимость 250, пропускная способность 250

2.7. Участие в исполнении ИПР инвалида, ребенка-инвалида (да, нет) ДА

3. Состояние доступности объекта для инвалидов и других маломобильных групп населения (МГН)

3.1 Путь следования к объекту пассажирским транспортом: (описать маршрут движения с использованием пассажирского транспорта)

Остановка общественного транспорта «Училище»; маршрут микроавтобусов № 1, № 3, № 4, № 5, № 6, № 7, № 8, № 9, № 11, № 12

(описать маршрут движения с использованием пассажирского транспорта)

наличие адаптированного пассажирского транспорта к объекту нет

3.2 Путь к объекту от ближайшей остановки пассажирского транспорта:

3.2.1 расстояние до объекта от остановки транспорта 150 м,

3.2.2 время движения (пешком) 5-6 мин,

3.2.3 наличие выделенного от проезжей части пешеходного пути (да, нет),

3.2.4 Перекрестки: нерегулируемые, регулируемые, со звуковой сигнализацией, таймером: нет.

3.2.5 Информация на пути следования к объекту: акустическая, тактильная, визуальная: нет.

3.2.6 Перепады высоты на пути: есть, нет (бордюрное ограждение).

Их обустройство для инвалидов на коляске: да, нет.

3.3 Вариант организации доступности ОСИ (формы обслуживания)*с учетом СП 35-101-2001

№№ п/п	Категория инвалидов (вид нарушения)	Вариант организации доступности объекта
1.	Все категории инвалидов и МГН	А
	<i>в том числе инвалиды:</i>	
2	передвигающиеся на креслах-колясках	ДУ
3	с нарушениями опорно-двигательного аппарата	А
4	с нарушениями зрения	А
5	с нарушениями слуха	А
6	с нарушениями умственного развития	А

* - указывается один из вариантов: «А», «Б», «ДУ», «ВНД»:

«А» - доступность всех зон и помещений (универсальная);

«Б» - выделены для обслуживания инвалидов специальные участки и помещения;

«ДУ» - обеспечена условная доступность: помощь сотрудника организации, либо услуги предоставляются на дому или дистанционно;

«ВНД» - доступность не организована (временно недоступно).

4. Управленческое решение

(предложения по адаптации основных структурных элементов объекта)

№ п/п	Основные структурно-функциональные зоны объекта	Рекомендации по адаптации объекта (вид работы)*
1.	Территория, прилегающая к зданию (участок).	Текущий ремонт.
2.	Вход (входы) в здание.	Текущий ремонт.
3.	Путь (пути) движения внутри здания (в т.ч. пути эвакуации).	Текущий ремонт, использование ТСП.
4.	Зона целевого назначения (целевого посещения объекта).	Текущий ремонт
5.	Санитарно-гигиенические помещения.	Текущий ремонт.
6.	Система информации на объекте (на всех зонах).	Текущий ремонт, организационные мероприятия.
7.	Пути движения к объекту (от остановки транспорта).	Текущий ремонт.
8.	Все зоны и участки.	Текущий ремонт, организационные мероприятия, приобретение ТСП (использование мобильного пандуса на путях движения).

*- указывается один из вариантов (видов работ): не нуждается; ремонт (текущий, капитальный); индивидуальное решение с ТСП; технические решения невозможны – организация альтернативной формы обслуживания

Размещение информации на Карте доступности субъекта РФ согласовано _____

Заведующий МДОБУ ЦРР – д/с № 24 «Улыбка» Кузнецова Наталья Викторовна
телефон 8 (42361) 4-02-92 Заместитель заведующего (по хозяйственной работе) Вологодина
Татьяна Александровна

(подпись, Ф.И.О., должность; координаты для связи уполномоченного представителя объекта)

УТВЕРЖДАЮ
Начальник отдела по
Арсеньевскому городскому
округу департамента труда и
социального развития
Приморского края



Подгорбунская И. И.

20 16 г.

ПАСПОРТ ДОСТУПНОСТИ объекта социальной инфраструктуры (ОСИ)

№ _____

1. Общие сведения об объекте

- 1.1. Наименование(вид) объекта Муниципальное дошкольное образовательное бюджетное учреждение «Центр развития ребенка – детский сад № 24 «Улыбка» Арсеньевского городского округа.
- 1.2. Адрес объекта: 692342 Приморский край, г. Арсеньев, ул. Щербакова, 3а
- 1.3. Сведения о размещении объекта:
- отдельно стоящее здание 2 этажей, 2193,40 м²
- часть здания _____ - _____ этажей (или на _____ - _____ этаже), _____ кв. м
- наличие прилегающего земельного участка (да, нет); 8746 м²
- 1.4. Год постройки здания 1980 г., последнего капитального ремонта _____ -
- 1.5. Дата предстоящих плановых ремонтных работ: текущего 2015-2017 г., капитального -

Сведения об организации, расположенной на объекте

- 1.6. Название организации (учреждения), (полное юридическое наименование – согласно Уставу, краткое наименование) Муниципальное дошкольное образовательное бюджетное учреждение «Центр развития ребенка – детский сад № 24 «Улыбка» Арсеньевского городского округа (МДОБУ ЦРР – д/с № 24 «Улыбка» АГО)
- 1.7. Юридический адрес организации (учреждения) 692342 Приморский край, г. Арсеньев, ул. Щербакова, 3а
- 1.8. Основание для пользования объектом: оперативное управление,
- 1.9. Форма собственности: государственная
- 1.10. Территориальная принадлежность: муниципальная
- 1.11. Вышестоящая организация: Управление образования администрация Арсеньевского городского округа.
- 1.12. Адрес вышестоящей организации, другие координаты: 692337 Приморский край, г. Арсеньев, ул. Ленинская, д. 10. телефон 8(42 361) 4-23-15, факс: 4-23-15, e-mail: ars@mo.primorsky.ru

2. Характеристика деятельности организации на объекте

(по обслуживанию населения)

- 2.1 Сфера деятельности (здравоохранение, образование, социальная защита, физическая культура и спорт, культура, связь и информация, транспорт, жилой фонд, потребительский рынок и сфера услуг, другое) Дошкольное образование
- 2.2 Виды оказываемых услуг: воспитание, обучение, развитие, присмотр, уход, оздоровление детей дошкольного возраста.

2.3 Форма оказания услуг: (на объекте, с длительным пребыванием, в т. ч. проживанием, на дому, дистанционно).

2.4 Категории обслуживаемого населения по возрасту: (дети, взрослые трудоспособного возраста, пожилые; все возрастные категории).

2.5 Категории обслуживаемых инвалидов: инвалиды с нарушениями опорно-двигательного аппарата; нарушениями зрения; нарушениями слуха; нарушениями умственного развития.

2.6 Плановая мощность: посещаемость (количество обслуживаемых в день) 225, вместимость 250, пропускная способность 250 детей.

2.7 Участие в исполнении ИПР инвалида, ребенка-инвалида (да, нет)да

3. Состояние доступности объекта

3.1 Путь следования к объекту пассажирским транспортом: Остановка общественного транспорта «Училище»; микроавтобусов № 1, № 3, № 4, № 6, № 7, № 9, № 11, № 12

(описать маршрут движения с использованием пассажирского транспорта)

Наличие адаптированного пассажирского транспорта к объекту нет.

3.2 Путь к объекту от ближайшей остановки пассажирского транспорта:

3.2.1 расстояние до объекта от остановки транспорта 150 м

3.2.2 время движения (пешком) 5-6 мин

3.2.3 наличие выделенного от проезжей части пешеходного пути (да, нет),

3.2.4 Перекрестки: нерегулируемые; регулируемые, со звуковой сигнализацией, таймером.

3.2.5 Информация на пути следования к объекту: акустическая, тактильная, визуальная; нет

3.2.6 Перепады высоты на пути: есть, нет.

Их обустройство для инвалидов на коляске: нет

3.3 Организация доступности объекта для инвалидов – форма обслуживания*

№№ п/п	Категория инвалидов (вид нарушения)	Вариант организации доступности объекта (формы обслуживания)*
1.	Все категории инвалидов и МГН	А
	<i>в том числе инвалиды:</i>	
2	передвигающиеся на креслах-колясках	ДУ
3	с нарушениями опорно-двигательного аппарата	А
4	с нарушениями зрения	А
5	с нарушениями слуха	А
6	с нарушениями умственного развития	А

* - указывается один из вариантов: «А», «Б», «ДУ», «ВНД»: «А» - доступность всех зон и помещений (универсальная); «Б» - выделены для обслуживания инвалидов специальные участки и помещения; «ДУ» - обеспечена условная доступность: помощь сотрудника организации, либо услуги предоставляются на дому или дистанционно; «ВНД» - доступность не организована (временно недоступно).

3.4 Состояние доступности основных структурно-функциональных зон

№ п/п	Основные структурно-функциональные зоны	Состояние доступности, в том числе для основных категорий инвалидов**	Приложение	
			№ на плане	№ фото
1	Территория, прилегающая к зданию (участок)	ДЧ-В		1, 2
2	Вход (входы) в здание	ДЧ-В		3,4, 5
3	Путь (пути) движения внутри здания (в т.ч. пути эвакуации)	ДЧ-В		6, 7, 8
4	Зона целевого назначения здания (целевого посещения объекта)	ДП - И (Г, У) ДЧ - И (К, О, С)		9, 10
5	Санитарно-гигиенические помещения	ДП - И (Г, У) ДЧ - И (К, О, С)		11, 12
6	Система информации и связи (на всех зонах)	ДЧ- В		1 3
7	Пути движения к объекту (от остановки транспорта)	ДЧ-В		

**Указывается: ДП-В - доступно полностью всем; ДП-И (К, О, С, Г, У) – доступно полностью избирательно (указать категории инвалидов); ДЧ-В - доступно частично всем; ДЧ-И (К, О, С, Г, У) – доступно частично избирательно (указать категории инвалидов); ДУ - доступно условно, ВНД– недоступно

3.5. ИТОГОВОЕ ЗАКЛЮЧЕНИЕ о состоянии доступности ОСИ: ДЧ-В, так как пути следования по территории к главному входу пересекает бордюр, не продублированный пандусом, что не отвечает требованиям доступности и безопасности для инвалидов категорий О, К, С; пути движения внутри здания не адаптированы для доступа инвалидов К: дверные пороги до 5 см, отсутствует мобильный пандус для передвижения инвалидов категории К (на 2 этаж) в музыкальный зал; зона целевого назначения требует демонтажа (устранения) дверных порогов для обеспечения доступа инвалидов категории К; санитарно-гигиенические помещения не адаптированы для инвалидов категории К, О, С; недостаточна информационная оснащенность для всех категорий инвалидов и МГН.

4. Управленческое решение

4.1. Рекомендации по адаптации основных структурных элементов объекта

№ п \п	Основные структурно-функциональные зоны объекта	Рекомендации по адаптации объекта (вид работы)*
1.	Территория, прилегающая к зданию (участок)	Текущий ремонт.
2.	Вход (входы) в здание	Текущий ремонт.
3.	Путь (пути) движения внутри здания (в т.ч. пути эвакуации)	Текущий ремонт, использование ТСР.
4.	Зона целевого назначения здания (целевого посещения объекта)	Текущий ремонт
5.	Санитарно-гигиенические помещения	Текущий ремонт.
6.	Система информации на объекте (на всех зонах)	Текущий ремонт, организационные мероприятия.
7.	Пути движения к объекту (от остановки транспорта)	Текущий ремонт.
8.	Все зоны и участки	Текущий ремонт, организационные мероприятия, приобретение ТСР

*- указывается один из вариантов (видов работ): не нуждается;
ремонт (текущий, капитальный); индивидуальное решение с ТСП;
технические решения невозможны – организация альтернативной формы обслуживания

4.2. Период проведения работ **2015 – 2017 г.г. в рамках исполнения Постановления главы от 10.04.2013 г. № 281-ПА «Об утверждении долгосрочной целевой программы Арсеньевского городского округа «Доступная среда на период 2013 – 2015 г.»**

4.3. Ожидаемый результат (по состоянию доступности): **после выполнения работ по адаптации прилегающей территории, входов в здание, путей движения с использованием ТСП, санитарно-гигиенических помещений и системы информации объект будет полностью доступен для получения услуг инвалидами категорий О, С, Г, У и частично доступен для детей-инвалидов категории К (предоставление услуг, в том числе музыкального образования, будет организовано с помощью персонала с использованием мобильного пандуса).**

Оценка результата исполнения программы, плана (по состоянию доступности): **ДП-И (О, С, Г, У); ДЧ-И (К) с использованием ТСП для детей – инвалидов категории К для передвижения в музыкальный зал на 2 этаж, при этом предоставление основных услуг для инвалидов – К в группе № 2 обеспечено.**

4.4. Для принятия решения: согласование требуется

- с вышестоящей организацией (собственником объекта)
- с общественными организациями инвалидов;
- с Департаментом труда и социального развития Приморского края.

Имеется заключение уполномоченной организации о состоянии доступности объекта (*наименование документа и выдавшей его организации, дата*), прилагается **нет.**

4.5. Информация размещена (обновлена) на Карте доступности субъекта РФ **Администрация Приморского края, департамент труда и социального развития Приморского края «Доступная среда, учимся жить вместе».**

(*наименование сайта, портала*)

5. Особые отметки

Паспорт сформирован на основании:

1. Анкеты (информации об объекте) от «___» _____ 20___ г.,
2. Акта обследования объекта: № акта _____ от «___» _____ 20___ г.
3. Решения Комиссии _____ от «___» _____ 20___ г.